

PROVINCIA DI TORINO
COMUNE DI SETTIMO TORINESE

ditta: Gruppo Pleiadi

Progetto: Ristrutturazione museo SIVA

Pianta controsoffitto e analisi illuminotecnica
chemical bar

dati catastali:

progettista:

Arch. Forti Sara Anna

dd.ll.:

committente:

impresa:

data:

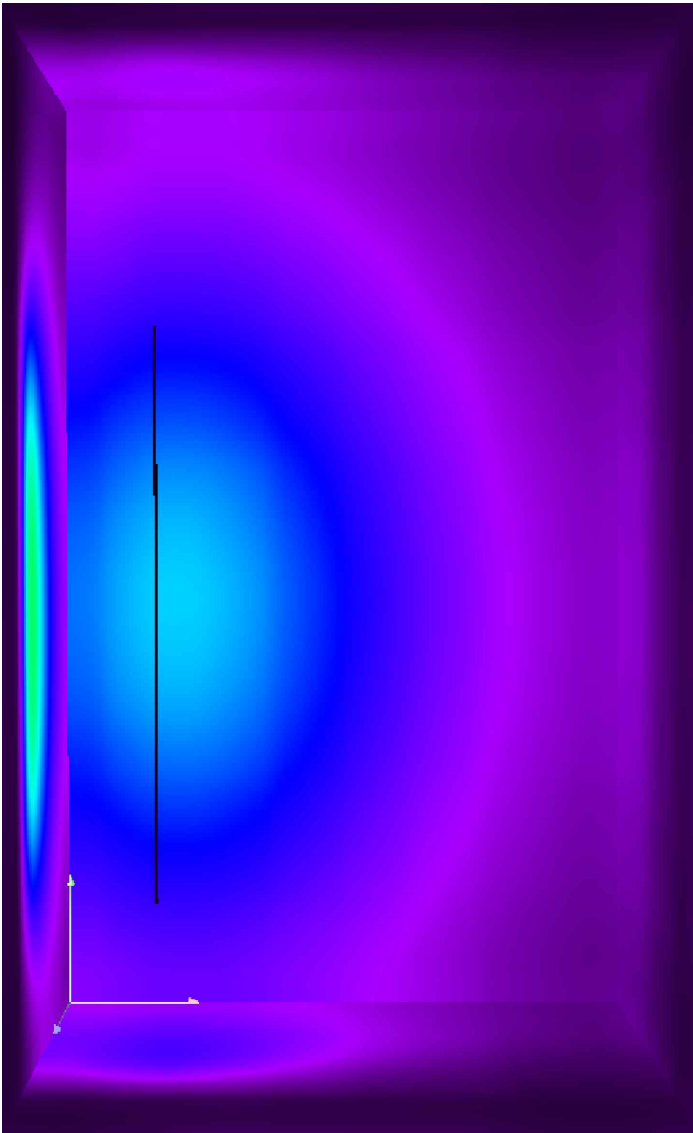
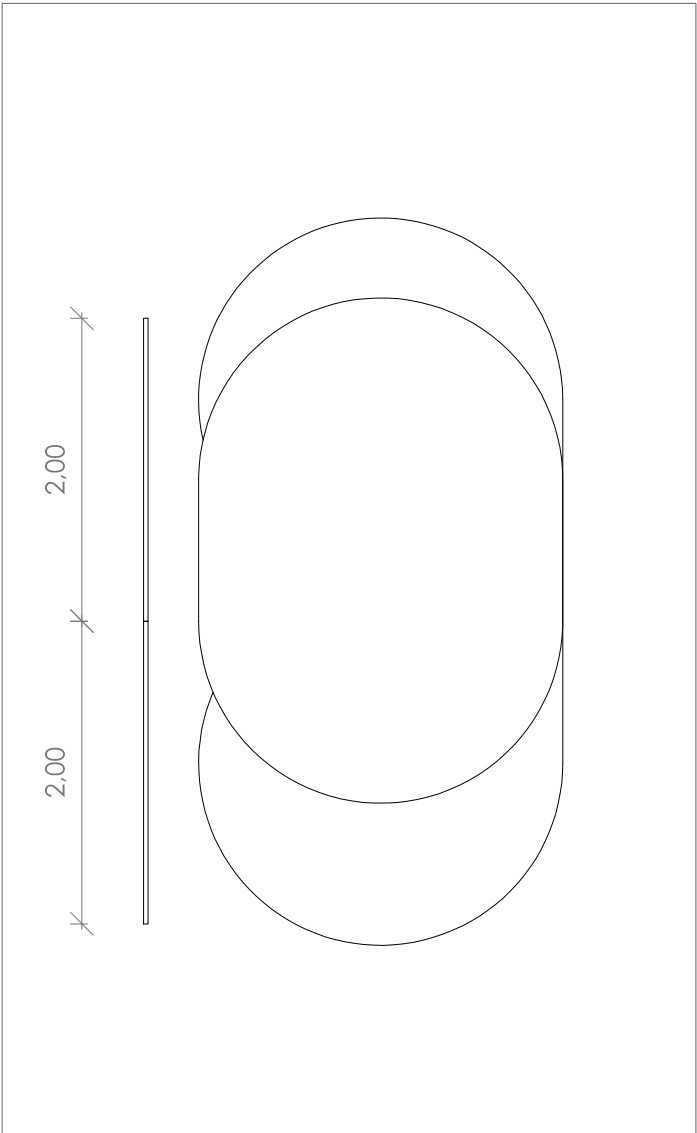
tavola:

scala:

1:50

02

CHEMISTRY BAR



	400.00	lx
	350.00	lx
	300.00	lx
	250.00	lx
	200.00	lx
	150.00	lx
	100.00	lx
	50.00	lx
	0.00	lx

Scheda tecnica corpi illuminanti
Longitudinal - Rimani

Longitudinal

NATURAL LIGHT RANGE

Colori vividi Ra > 97 @ 3000K

Bianco naturale Tutte le sfumature del bianco alla luce del sole

Elevata efficienza vs qualità luminosa 1400lm/20W/m @ 3000K

Distribuzione omogenea e confortevole Emissione lambierata a 120°

Fissaggio a clip Orientamento a 360° lungo l'asse maggiore

Lunghezza modificabile in cantiere Dimensionabile con passi di 5cm

IP65 Utilizzabile per interni ed esterni

Sistema lineare composto da tubolare in policarbonato, stabilizzato agli UV, e da recesso in alluminio, lega UNI 6060 ad alta conducibilità termica, con distribuzione radiale e uniforme del calore: autoadipante. I terminali sono in ottone nichelato: ad un capo preadesso TGP con cavo di connessione a doppio isolamento, in teflon e polipropilene, 2x0,5 mm². Orientabile lungo l'asse longitudinale di 360°

Dimensioni: Ø20mm, lunghezza L 1000mm/2000mm/3000mm; dimensionabile con passo 5cm

Installazione con clip a molletta in materiale metallico o plastico

Temperatura di Colore Costante (TCC): 3000K; su richiesta: 2700K, 4000K e 5000K

Resa cromatica: Ra 97 @3000K

Variazione cromatica: SDCM <3, 60.00h

Dimmerabile 0-10V, DMX o DALI con appositi driver gestionali a richiesta

Assorbimento nominale LED*: 20W/m

Flusso luminoso*: 1400lm/m

Apertura emissione: 120°

L 70-50.000h

Grado di protezione internazionale: IP65

Classe isolamento elettrico: CL III

Classe energetica: A

Peso: 0,35Kg/m

* @ 3000K